

GuttaFlow®

Двойная безопасность.

Биоактивное запечатывание и заполнение.

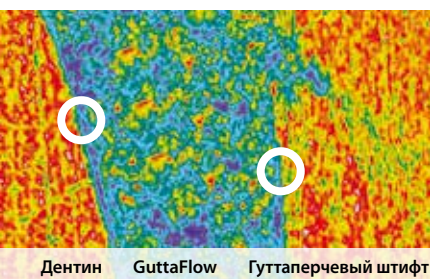
- Надёжная система холодной текучей гуттаперчи для пломбирования корневых каналов
- Гуттаперча и силер в одном продукте
- **НОВИНКА** – биоактивность obturационной системы



COLTENE – ваш партнер в эндодонтии

Имя COLTENE стало синонимом превосходного качества и надёжности эндодонтических материалов. Бумажные и гуттаперчевые штифты, GuttaFlow, RoekoSeal, ParaPost и ParaCore прошли клиническую проверку и обеспечивают успех в эндодонтическом лечении.

Двойной эффект



GuttaFlow демонстрирует великолепную адгезию к дентину и гуттаперчи.

Проф. Джордж и Норма Урибе Эхебаррия,
Факультет одонтологии, Кордоба, Аргентина

Два в одном - система холодного пломбирования корневых каналов

GuttaFlow 2 - инновационная система пломбирования корневых каналов, сочетающая свойства двух продуктов: гуттаперчу в виде порошка с размером частиц менее 30 мкм и герметик. Эта новая система obturation каналов с помощью холодной текучей гуттаперчи.

Расширение в сочетании с адгезией!

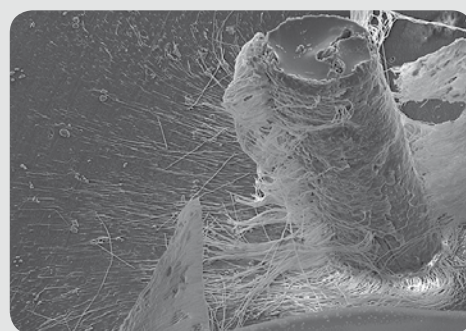
Надёжная герметизация благодаря расширению и адгезии. GuttaFlow - это первая текучая, ненагреваемая гуттаперча, которая не даёт усадки, а имеет незначительное расширение. Лёгкое расширение материала обеспечивает превосходную герметизацию. GuttaFlow также демонстрирует великолепную адгезию к гуттаперчевому штифту (мастер-штифту), а также к стенке зуба.

Свойства

GuttaFlow®

Превосходная текучесть

Обеспечивает оптимальное распределение материала в корневом канале. GuttaFlow также обладает тиксотропностью, то есть его вязкость уменьшается под давлением. За счёт этого материал затекает в дентинные каналы. За счёт этого материал затекает в самые маленькие каналы.



Дентинные каналы, заполненные материалом GuttaFlow, дентин растворен кислотой.

Профессор Галина Павлицка, Лодзинский университет
Д-р Йоханнес Эберт, Университет Эрланген

Водонерастворим*

При контакте с биологическими жидкостями материалы для obturation канала могут со временем растворяться, создавая пространство для размножения бактерий. Традиционные материалы для герметизации корневых каналов растворимы в той или иной степени. Растворимость GuttaFlow 2 практически равна нулю. Практические тесты, проведённые согласно ISO 6876:2001, показали растворимость 0,0%*. Результатом этого является стабильность размеров и непроницаемое заполнение корневых каналов для микрофлоры и жидкостей.

GuttaFlow bioseal из-за биоактивных компонентов обладает несколько большей водорастворимостью (0,8%**).

* согл. ISO 6876:2001

Стоматологические материалы для герметизации корневых каналов, Источник: NIOM - Норвежский институт тестирования стоматологических материалов

** Источник: внутренние исследования

Простой способ obturation корневого канала

- Система текущей холодной гуттаперчи для пломбирования каналов "два в одном"
- Расширение при полимеризации – не требуется трудоёмкого уплотнения
- Адгезия к гуттаперчевому штифту и дентину стенок канала
- Не требуется применение дополнительных силеров
- Превосходная текучесть
- Обеспечивает великолепное препарирование под анкерный штифт
- Растворимость практически отсутствует
- Оптимальная защита от повторной инфекции
- Великолепная рентгеноконтрастность
- Надёжная герметизация корневого канала

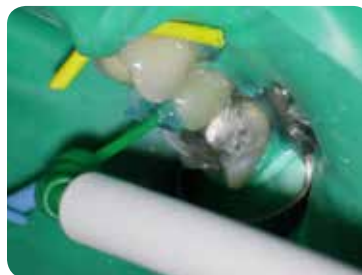
Высокая биосовместимость

Для эндодонтических пломбировочных материалов, которые остаются в организме человека много лет, важно отсутствие неблагоприятных последствий. В ходе исследований традиционные материалы показывают токсичные свойства от "слабых" и "умеренных" до "сильных", что влияет на совместимость материалов с тканями. Многочисленные исследования подтверждают, что GuttaFlow имеет крайне высокую совместимость с тканями.

Современный метод obturation

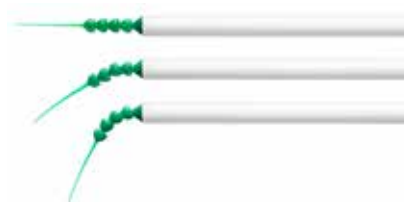
Надёжная obturation составляет основу успешного эндодонтического лечения. Важным фактором долговременности успешности такого лечения составляет надёжность пломбирования даже сложных систем корневых каналов.

На приведённых ниже снимках dr. Chaniotis использует отрицательное давление для простой и эффективной obturation даже мельчайших боковых каналов:

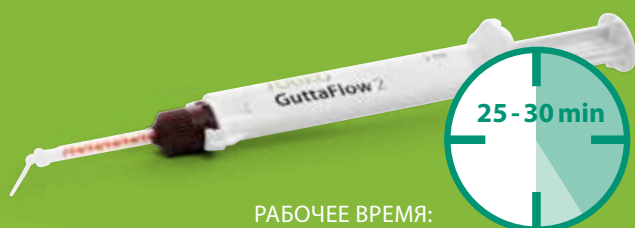


Источник: д-р Антонис Ханиотис

Умный помощник:
Surgitip-endo



GuttaFlow® 2



РАБОЧЕЕ ВРЕМЯ:

10 - 15 мин.

ПОЛИМЕРИЗАЦИЯ:

25 - 30 мин.

GuttaFlow® bioseal



РАБОЧЕЕ ВРЕМЯ:

5 мин.

ПОЛИМЕРИЗАЦИЯ:

12 - 16 мин.



РАБОЧЕЕ ВРЕМЯ:

10 - 15 мин.

ПОЛИМЕРИЗАЦИЯ:

25 - 30 мин.



4 - 5 мин.

8 - 10 мин.

Клинические Исследования

Успешное лечение с GuttaFlow®.

Клиническое исследование

Клинические исследования стандартного GuttaFlow организованы в рамках международной программы под руководством NIOM (Норвежского института тестирования стоматологических материалов) и проводятся в клиниках Германии, Норвегии и США. В предварительных отчётах отражены превосходные результаты лечения. Доля задокументированных успешных результатов лечения за год составила 0,7 - 0,8 согласно системе оценки PAI.

Иллюстрации: профессор Рикардо Кайседо,
Университет Луисвилля, Луисвилль, штат Кентуки, CIF

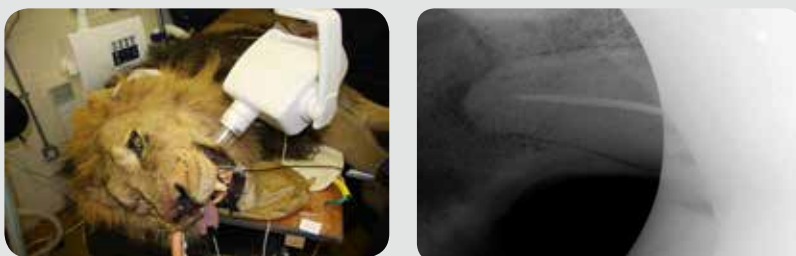


До операции

обтурация

12 месяцев

Обтурация в экстремальных условиях



Каждое эндодонтическое лечение имеет свои особенности. Однако если пациент весит более 150 кг, клыки имеют в длину 14 см и у врача есть всего полчаса до того, как работа станет смертельно опасной, GuttaFlow буквально спасает его из пасти льва.

Другие исследования

С результатами проведенных ранее исследований можно ознакомиться на www.guttaflow.com.

Клинический случай



ИСХОДНАЯ СИТУАЦИЯ



РЕЗУЛЬТАТ

Случай 1 - д-р Антонис Ханиотис



ИСХОДНАЯ СИТУАЦИЯ



РЕЗУЛЬТАТ

Случай 2 - д-р Томас Ригер

Не только для пломбирования, но и для заживления

GuttaFlow bioseal активно поддерживает регенерацию в корневом канале

Биоактивный материал для obturation

COLTENE начинает производство GuttaFlow bioseal – интеллектуального материала для obturation, который может больше, чем просто запечатывать и пломбировать корневой канал. При контакте с жидкостями из GuttaFlow bioseal выделяются природные восстанавливающие компоненты, такие как кальций и силикаты. Кроме этого он активирует биохимические процессы, обеспечивающие дополнительную поддержку процессов регенерации в корневом канале. Идея замечательно проста: после полимеризации новый GuttaFlow bioseal формирует кристаллы гидроксиапатита на поверхности. Кристаллы существенно улучшают адгезию и стимулируют естественные триггеры, особенно регенерацию костной ткани и дентина. Это каталитиче-

ское действие поможет как экспертам, так и новичкам в области эндодонтологии гарантировать долгосрочность результатов для своих пациентов, что станет ещё одним прорывом на пути к оптимальному эндодонтическому лечению.

На сегодняшний день только МТА и биостекло, обладают аналогичными регенерирующими свойствами. Однако, к недостаткам этих материалов следует отнести длительное время полимеризации и сложность в применении. Как и в уже зарекомендовавшей себя системе GuttaFlow 2, GuttaFlow bioseal представляет собой комбинацию свободно текучей гуттаперчи и соответствующего силера, работающих при комнатной температуре.



Уровень 1 (непосредственная защита)

Защита уже на этапе заполнения, напр., благодаря биоактивности при возможном остаточном содержании влаги в корневом канале



Уровень 2 (скрытая защита)

Регенеративная защита при возможном последующем проникновении влаги, напр., при образовании трещин и т.п.

GuttaFlow® 2

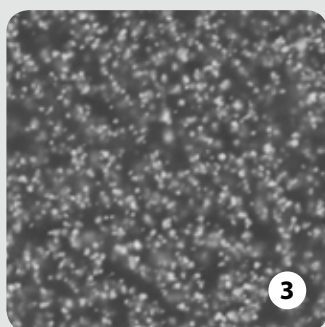
GuttaFlow® bioseal



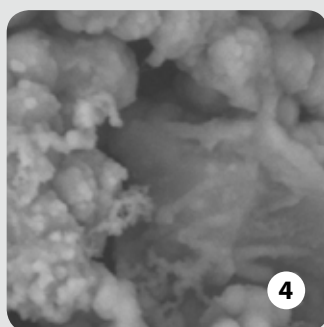
1



2



3



4

Рис. 1

3,5-кратное увеличение поверхности GuttaFlow 2

Рис. 2

3,5-кратное увеличение поверхности GuttaFlow bioseal.

Видно формирование кристаллов гидроксиапатита.

Рис. 3

2500-кратное увеличение поверхности GuttaFlow 2

в растровом электронном микроскопе

Рис. 4

2500-кратное увеличение кристаллов гидроксиапатита

на поверхности GuttaFlow bioseal в растровом

электронном микроскопе.

Источник: внутренние исследования

GuttaFlow® 2 и аксессуары

Капсулы

Стартовый набор ROEKO GuttaFlow 2 (капсулы)

REF	Кол-во	Содержимое
6001 3702	20	Капсулы GuttaFlow 2
	20	Канюли + стопперы
	3	Адаптеры для RotoMix™**
	1	Диспенсер
	100	Ретенционные штифты ISO 30-60
	60	Гуттаперчевые штифты с большим конусом 0,04 20-45



Дополнительные наборы капсул и аксессуаров

REF	Кол-во	Содержимое
6001 3704	20	Капсулы GuttaFlow 2
	20	Канюли + стопперы
6001 3706	20	Капсулы GuttaFlow 2 FAST
	20	Канюли + стопперы
6001 3707	1	Диспенсер GuttaFlow 2
349 132	20	Канюли + стопперы
349 134	20	Комбинированные насадки + стопперы
349 133	3	Адаптеры для RotoMix™**



Шприц

Стандартный набор ROEKO GuttaFlow 2

REF	Кол-во	Содержимое
6001 3701	1	Двухкомпонентный шприц
	12	Смесительные насадки
	1	Блок для замешивания



Дополнительный набор ROEKO GuttaFlow 2 - шприц

REF	Кол-во	Содержимое
6001 3745	1	Двухкомпонентный шприц

Дополнительный набор ROEKO GuttaFlow 2 - смесительные насадки

REF	Кол-во	Содержимое
6001 3719	24	Смесительные насадки

* RotoMix™ не является торговой маркой компании Coltène/Whaledent

GuttaFlow® bioseal

и аксессуары

СКОРО В
ПРОДАЖЕ



Стандартный набор ROEKO GuttaFlow bioseal

REF	Кол-во	Содержимое
6001 9560	1	Двухкомпонентный шприц
	12	Смесительные насадки
	1	Блок для замешивания

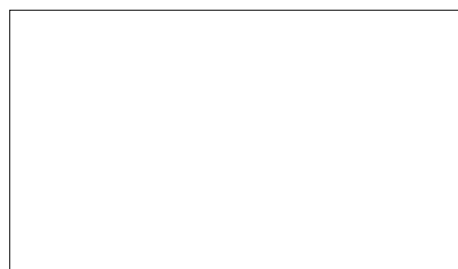
Дополнительный набор ROEKO GuttaFlow bioseal - шприц

REF	Кол-во	Содержимое
6001 9561	1	Двухкомпонентный шприц

Дополнительный набор ROEKO GuttaFlow bioseal - смесительные насадки

REF	Кол-во	Содержимое
6001 9562	24	Смесительные насадки

© 2016 Coltène/Whaledent AG – www.coltene.com



Coltène/Whaledent AG
Feldwiesenstr. 20
9450 Altstätten/Швейцария
Тел. +41 71 757 53 00
Факс +41 71 757 53 01
info.ch@coltene.com

Coltène/Whaledent GmbH + Co. KG
Raiffeisenstraße 30
89129 Langenau/Германия
Тел. +49 7345 805 0
Факс +49 7345 805 201
info.de@coltene.com

COLTENE