

# BRILLIANT COMPONEER - ПОШАГОВАЯ ИНСТРУКЦИЯ



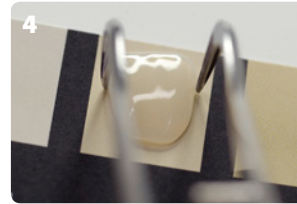
1 Исходная ситуация. Старые, дисколорированные и стертые реставрации



2 Чистка зубов



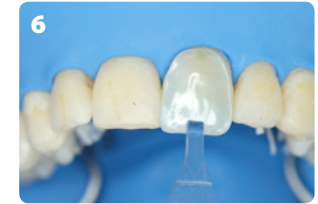
3 Выбор оттенка композита для реставрации с применением шкалы оттенков композита BRILLIANT EverGlow Shade Guide.



4 Выбор оттенка винира с применением шкалы оттенков виниров BRILLIANT COMPONEER Shade Guide.



5 Изоляция рабочего поля с применением коффердама



6 Выбор размера винира с помощью шаблонов BRILLIANT COMPONEER Contour Guide



7 Препарирование поверхности для соответственной реставрации



8 Пескоструйная обработка



9 Подготовка межзубных областей с применением алмазных штрипсов



10 Если необходимо, адаптируйте по форме винир BRILLIANT COMPONEER



11 Нанесите протравку Etchant Gel и распределите по всей поверхности на 30 секунд



12 Смыть протравку Etchant Gel Rinse в течение 30 секунд. Просушить поверхность воздухом



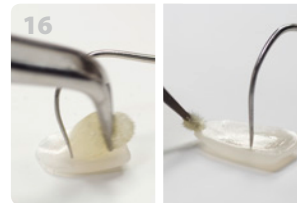
13 Нанесите адгезив ONE COAT 7 UNIVERSAL, растереть в течение 20 секунд



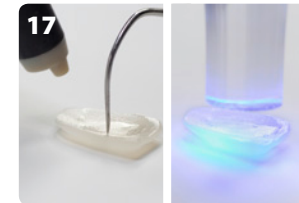
14 Раздуть чистым воздухом в течение 5 секунд



15 After После утсановки матриц засветить в течение 10 секунд (интенсивность света  $\geq 800 \text{ mW/cm}^2$ )



16 В случае загрязнения/падения винира - очистить 70 % этиловым спиртом. Нанести адгезив ONE COAT 7 UNIVERSAL и растереть в течение 20 секунд



17 Осторожно высушить воздухом в течение 5 секунд и засветить 10 секунд (интенсивность света  $\geq 800 \text{ mW/cm}^2$ )



18 Нанести композит BRILLIANT EverGlow с помощью насадки или моделирующего инструмента MB5 и распределить его от центра к краям



19 При необходимости, для примерки, нанесите небольшое количество композитного материала на зуб и поместите наверх винир BRILLIANT COMPONEER



20 Разместите винир BRILLIANT COMPONEER в окончательную позицию, используя инструмент Placer



21 Удалите излишки композитного материала



22 Засветите небно и буккально по 30 секунд (интенсивность света  $\geq 800 \text{ mW/cm}^2$ )



23 Проконтролируйте границы. При необходимости используйте текучий композит BRILLIANT EverGlow Flow для коррекции



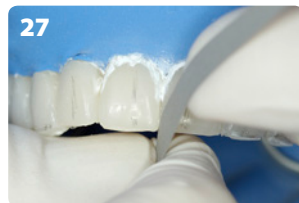
24 Отметить ось и длину зуба. Удалить излишки композитного материала



25 Контурирование небной поверхности



26 Контурирование режущего края



27 Финишная обработка межзубных промежутков и режущего края



28 Контурирование и полировка с применением полиров DIATECH Comprepol



29 Полировка с применением полиров DIATECH Compresshine и щеток Brush



30 Окончательный результат