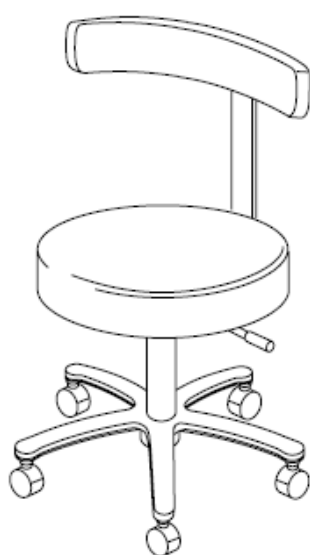


СТУЛ АССИСТЕНТА DH-007N



ИНСТРУКЦИЯ ПО ЭКСПЛУАТАЦИИ

ВАЖНО

Настоящее руководство содержит инструкции по ЭКСПЛУАТАЦИИ ГИДРАВЛИЧЕСКОГО ДОКТОР STOOL (ДОКТОР СТУЛ) DH-007N.

Необходимо внимательно прочесть и понять все инструкции, содержащиеся в данном руководстве, до начала использования.

После установки сохраните данное руководство и обращайтесь к нему в будущем по мере необходимости.

 **Belmont**

2020-06

СОДЕРЖАНИЕ

1. ОБЩИЙ ВИД И ОСНОВНЫЕ ДЕТАЛИ-----	1
2. СПЕЦИФИКАЦИИ И РАЗМЕРЫ-----	1
2-1. РАЗМЕРЫ-----	1
2-2. СПЕЦИФИКАЦИИ-----	1
3. ИНСТРУКЦИЯ ПО ЭКСПЛУАТАЦИИ	
3-1. ИНСТРУКЦИЯ ПО ЭКСПЛУАТАЦИИ-----	2
4. УХОД И ТЕХНИЧЕСКОЕ ОБСЛУЖИВАНИЕ-----	3

1. ОБЩИЙ ВИД И ОСНОВНЫЕ ДЕТАЛИ

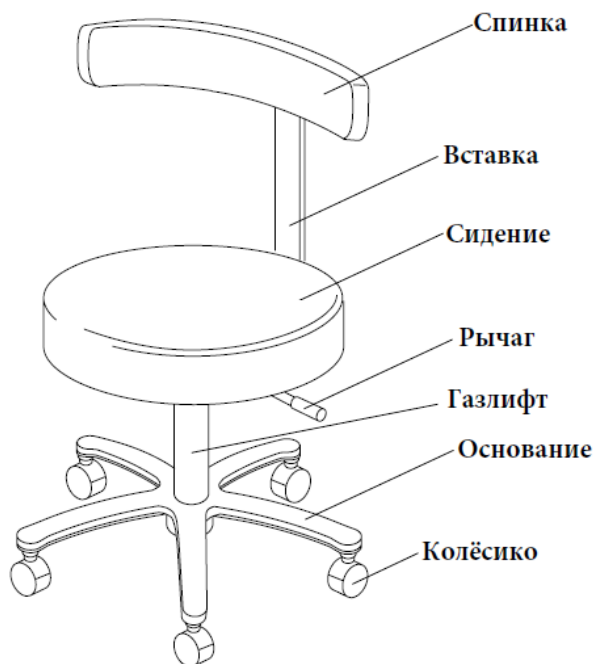


Рис.1-1 Общий вид и основные детали

2. СПЕЦИФИКАЦИИ И РАЗМЕРЫ

2-1. РАЗМЕРЫ

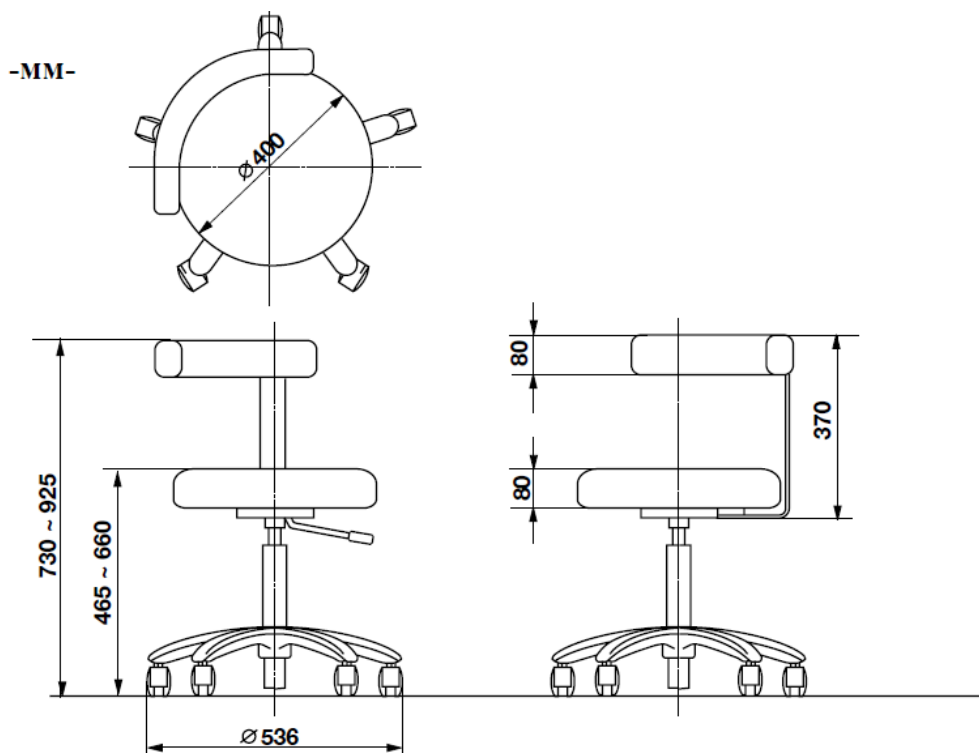


Рис.2-1 Размеры

2-2. СПЕЦИФИКАЦИИ

Механизм подъема сидения-----	Ручное управление (Газлифт)
Амплитуда подъема сидения-----	195 мм
Вращение спинки-----	360° при ручном управлении
Начальная высота-----	465 мм
Вес нетто-----	10 кг

3. ИНСТРУКЦИЯ ПО ЭКСПЛУАТАЦИИ

▲ ПРЕДУПРЕЖДЕНИЕ

Не поднимайте стул за верхнюю часть конструкции.

Поднимайте только за основание.

(1) Подъем сидения (Рис. 3-1)

Нажмите на рычаг по направлению вверх

(стул без загрузки)

и удерживайте его до тех пор, пока сидение стула не поднимется на желаемый уровень. Отпустите рычаг.

(2) Опускание сидения (Рис. 3-1)

Нажмите на рычаг по направлению вверх

(стул загружен

весом более 30 кг.) и опускайте его

до тех пор, пока сидение

стула не опустится до желаемого уровня.

Отпустите рычаг.

(3) Вращение спинки (Рис. 3-2)

Спинка может вращаться на 360°.

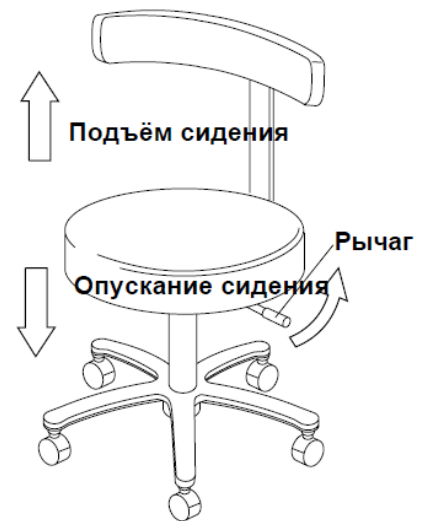


Рис. 3-1 Подъем и опускание сидения

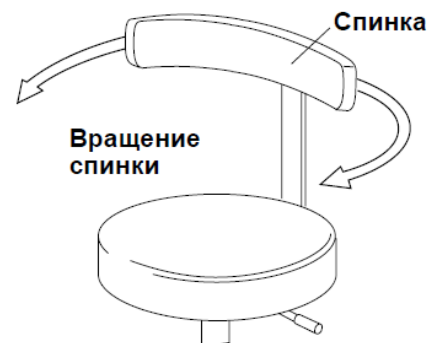


Рис. 3-2 Вращение спинки

4. УХОД И ТЕХНИЧЕСКОЕ ОБСЛУЖИВАНИЕ

Никакое плановое техническое обслуживание, помимо очистки, не требуется.

Обивку можно очистить при помощи моющего средства с натуральным составом.

Окрашенные, металлические, пластиковые поверхности можно очистить при помощи раствора этанола.

УПОЛНОМОЧЕННЫЙ ПРЕДСТАВИТЕЛЬ

производителя “Takara Belmont Corporation”

(в т.ч. на принятие претензий от потребителей)

и эксклюзивный импортер в Республике Беларусь:

ООО "Белэксподент"

220045, г. Минск, ул. Ежи Гедройца, 2-240

Тел.: +375 17 275 24 99, +375 44 792 24 99.

▲ ПРЕДУПРЕЖДЕНИЕ

Не замачивайте стул с целью очистки.

Не используйте полировальный порошок, растворители и сильнодействующие дезинфицирующие средства для очистки.

После очистки насухо вытрите стул мягкой тканью и содержите его в сухом состоянии.

ДЛЯ ЗАМЕТОК



ТАКАРА BELMONT CORPORATION (ТАКАРА БЕЛЬМОНТ КОРПОРЕЙШН)

2-1-1, Хигаси-Синсайбаси, Тюо-ку, Осака, 542-0083, Япония

ТЕЛ.: +81-6-6213-5945

Книга № 1E027KB0

ФАКС: +81-6-6212-3680

Напечатано в Японии 2020-06

Перевод соответствует оригиналу. Переводчик: Едих-Ясюнас Т.

